

Quels sont les 3 axes du programme ?

- ▶ La Terre, la vie et l'évolution du vivant
 - ➔ biologie : division cellulaire, ADN, mutations, fonctionnement des enzymes...
 - ➔ géologie : structure interne du globe, tectonique des plaques...
- ▶ Les enjeux planétaires contemporains : étude et gestion des écosystèmes en relation avec les activités humaines.
- ▶ Le corps humain et la santé : étude des maladies génétiques et des maladies infectieuses

Un programme ancré dans le réel

Pour acquérir une culture scientifique en biologie et en géosciences ainsi que des méthodes de travail scientifiques et générales.

Quel volume horaire au lycée Rotrou ?

- 2 heures de cours hebdomadaires en classe entière
- 2 heures de TP hebdomadaires en demi-groupe



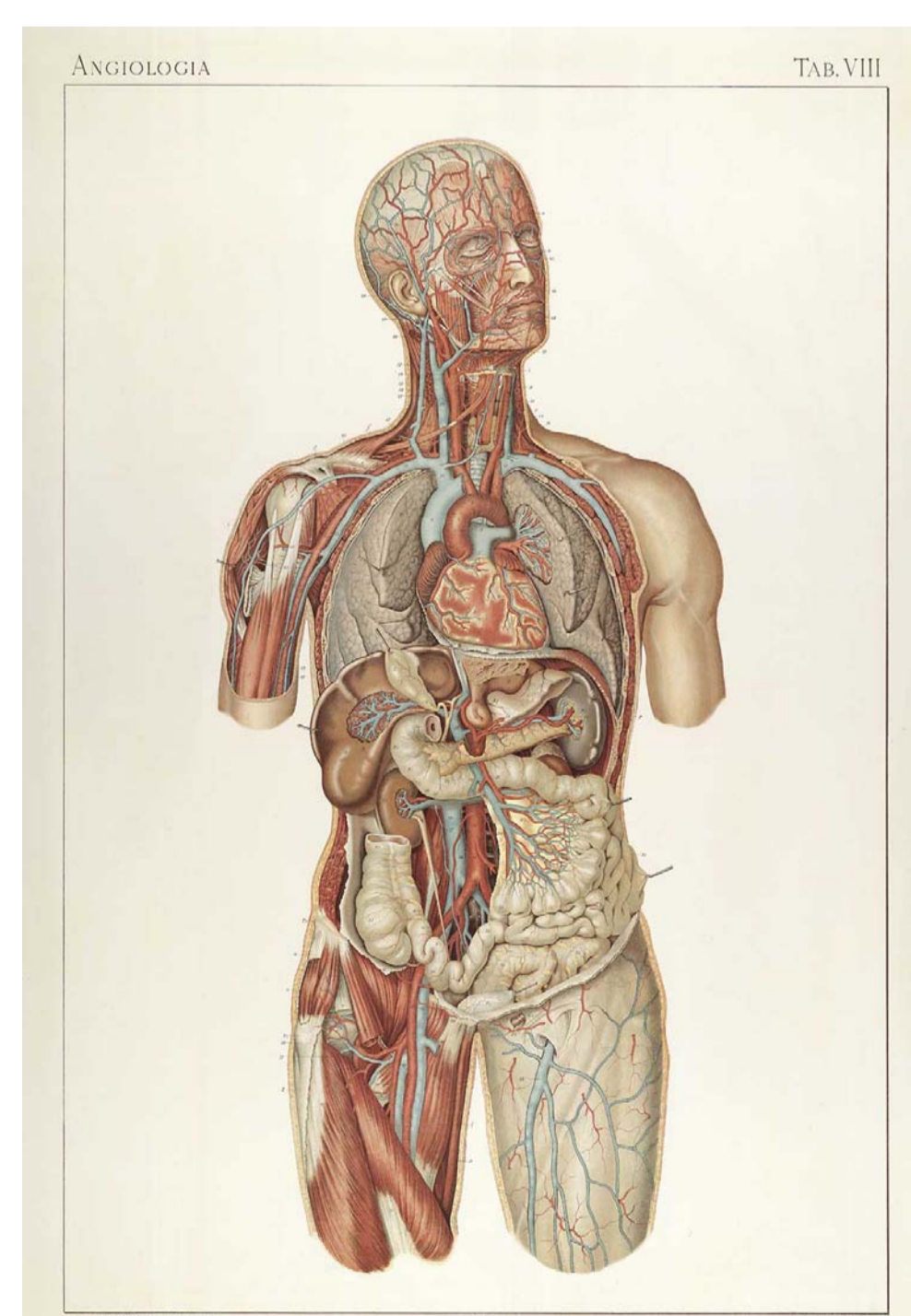
Source : <https://en.wikipedia.org>

Pourquoi choisir la spécialité SVT ?

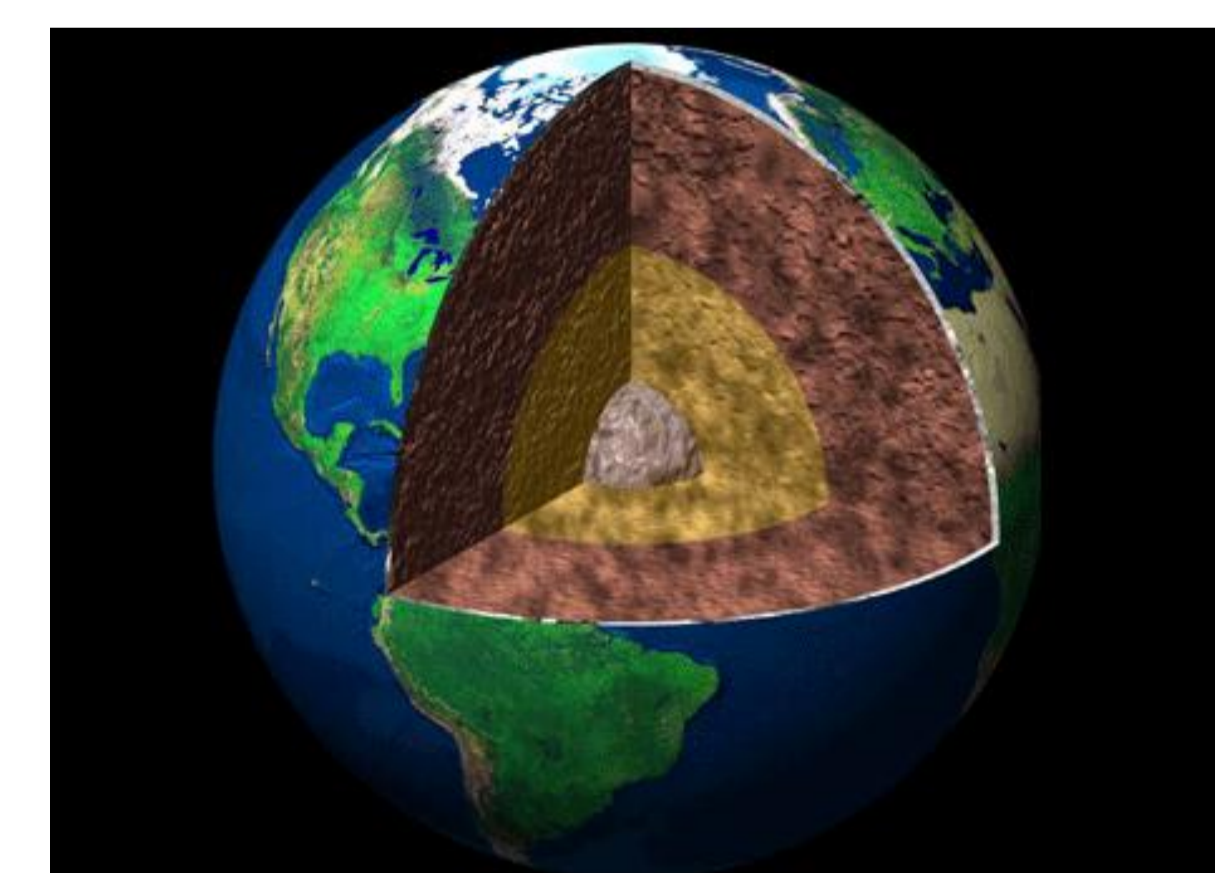
Un bagage utile pour la poursuite d'étude en :

- ▶ PACES (médecine, dentaire, kiné, pharmacie, sage-femme, ...)
- ▶ Classe préparatoire aux grandes écoles BCPST pour entrer dans les écoles de vétérinaires et des écoles d'ingénieurs
- ▶ Ecoles d'ingénieurs dans les domaines du développement durable, de l'environnement, de la gestion des ressources, de l'agronomie ...
- ▶ Licence dans les domaines des sciences de la Terre et des sciences de la vie
- ▶ DUT (technicien dans l'industrie agro-alimentaire...)
- ▶ BTS

Mais aussi par curiosité pour comprendre le monde dans lequel nous vivons



Source : <https://commons.wikimedia.org>



Source : www.planete-astronomie.com

